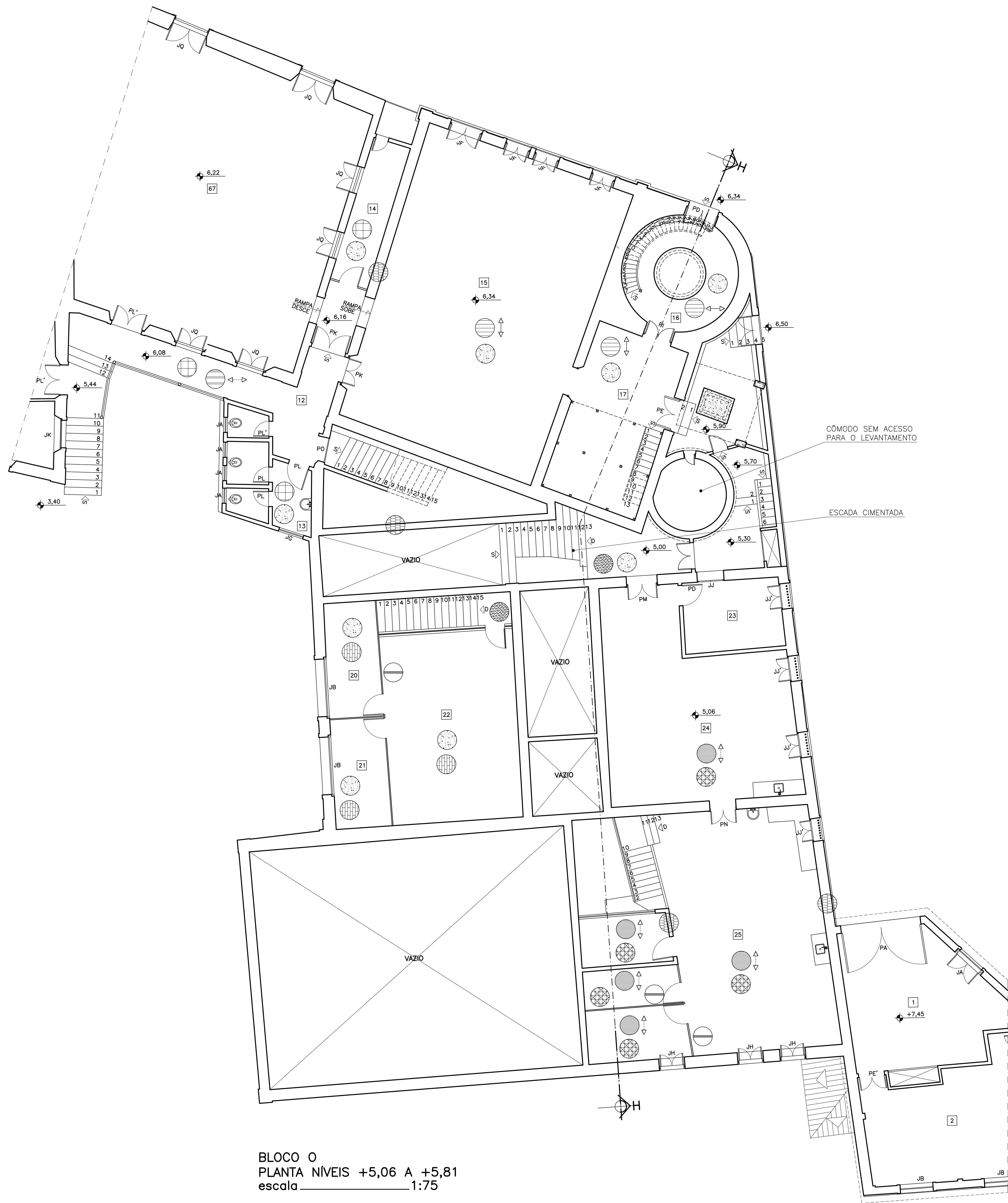
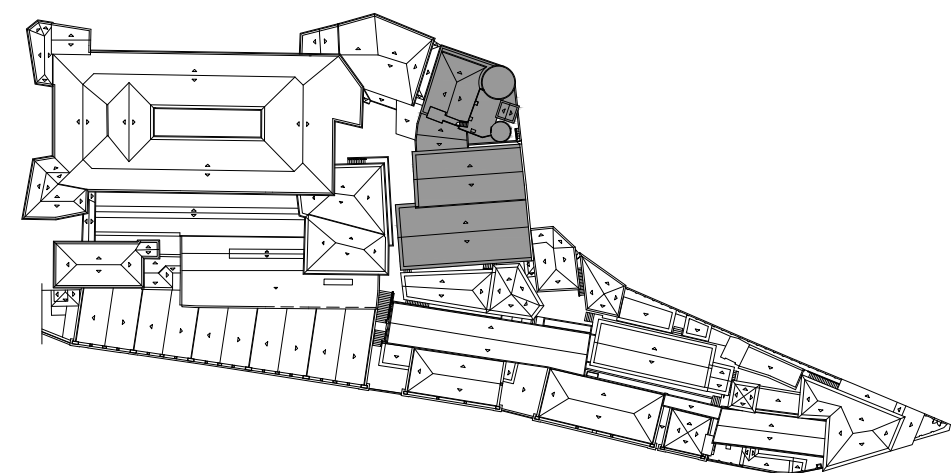


BLOCO O  
PLANTA NÍVEIS +2,39 A +3,08  
escala 1:75



BLOCO O  
PLANTA NÍVEIS +5,06 A +5,81  
escala 1:75



ALVENARIAS		FORROS		PISOS			
	PEDRA		TABIQUE		TERRA BATIDA		CERÂMICA
	TAIPA		SAIA E CAMISA		CIMENTADO		LADRILHO
	TIJULO CERÂMICO		FRISO		ESTEIRO		PLURIGOMA
	DIVISÓRIA		LAJE		TRELIÇA		GRANITO
			PLACAS DE EUCATEX		LAJEADO DE PEDRA		MÁRMORE
					TABUADO CORRIDO		TERRA BATIDA
					CARPETE SOBRE TABUADO		PARALELEPÍPEDO

UFOP UNIVERSIDADE FEDERAL DE OURO PRETO			
PREFEITURA UNIVERSITÁRIA/CORR. DE ARQUITETURA E PROJETOS COMPLEMENTARES			
PROJETO	ARQUITETURA	CONTEÚDO	DATA
ANTIGO PALÁCIO DOS GOVERNADORES	ESCOLA DE MINAS	PLANTAS BLOCO O	JUNHO 2004
DIAGNÓSTICO		NÍVEIS +2,39 A +5,81	ESCALA
			1/75
AUTOR DO PROJETO	CREA:18.785/D		DESENHO
ARQUITETAS:			MANGEL COSTA
MARIA CARMEN PERILO	CREA:28.736/D		FASE
ZENÓBIA VANDA GRZYBOWSKI			
REITOR	PREFEITO	RESP. UNID/SETOR	CÓDIGO